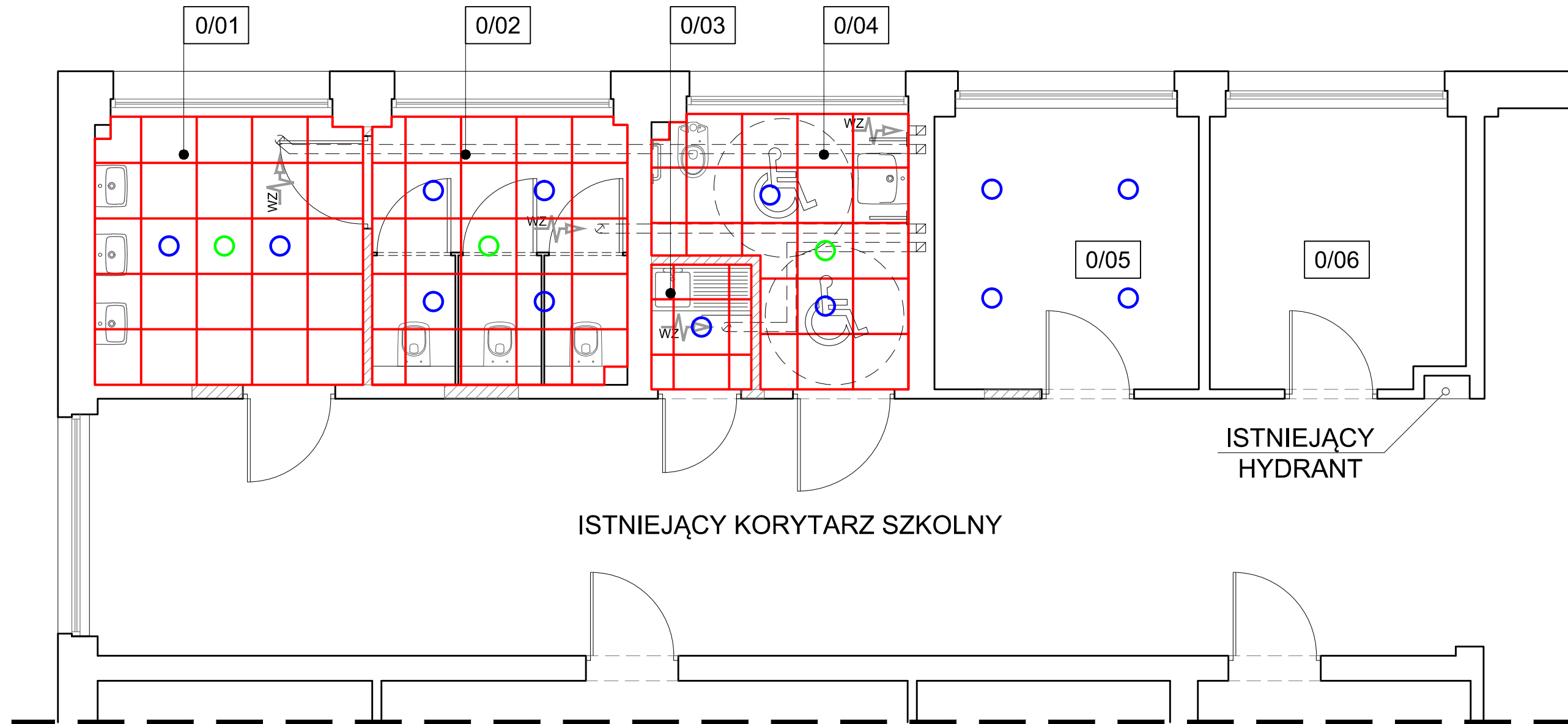
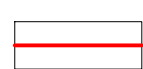




# RZUT PARTERU- ARANŻACJA SUFITÓW EATP I

SKALA 1:50



## LEGENDA:

-  - SUFIT PODWIESZANY  
O WYM. 60x60cm
-  - OPRAWY OŚWIETLENIOWE
-  - CZUJKA RUCHU

	PRZEZNACZENIE	POW. [m <sup>2</sup> ]
0/01	PRZEDSIONEK WC DAMSKIEGO	8,4
0/02	WC DAMSKIE	8,0
0/03	ANEKS KUCHENNY	1,5
0/04	WC DLA OSOBY NIEPEŁNOSPRAWNEJ	6,5
0/05	POM. MAGAZYNOWE	8,7
0/06	POM. MAGAZYNOWE	8,3
	<b>SUMA:</b>	<b>41.4</b>

<b>A-Z PROJEKT</b>			
ANNA ZAGÓRNIAK		UL. POLNA 131B 59-180 GAWORZYCE	
NIP: 692-220-93-78		REGON: 360222010	
TEL: 606-629-185		E-MAIL: anna.zagorniak@gmail.com	
OBIEKT:	"Remont i modernizacja toalet szkolnych w budynku szkoły Powiatowego Zespołu Szkół w Chojnowie przy ul. Wojska Polskiego 16"	PROJEKT WYKONAWCZY	
ADRES:	ul Wojska Polskiego 16, 59-225 Chojnow, działka nr 7/2, obręb 6	ARCHITEKTURA	
INWESTOR:	Powiatowy Zespół Szkół w Chojnowie ul. Witosza 1, 59-225 Chojnow	DATA: 21.11.2016r	
RYSUNEK:	ARANŻACJA SUFITÓW (ETAP I)	SKALA: 1:50	NUMER: <b>4A</b>
PROJEKTANT:	mgr. inż. Andrzej Retelski Nr upr.: 85/DOŚ/15	Upr. projektanta w specjalności konstrukcyjnej	PODPIS: