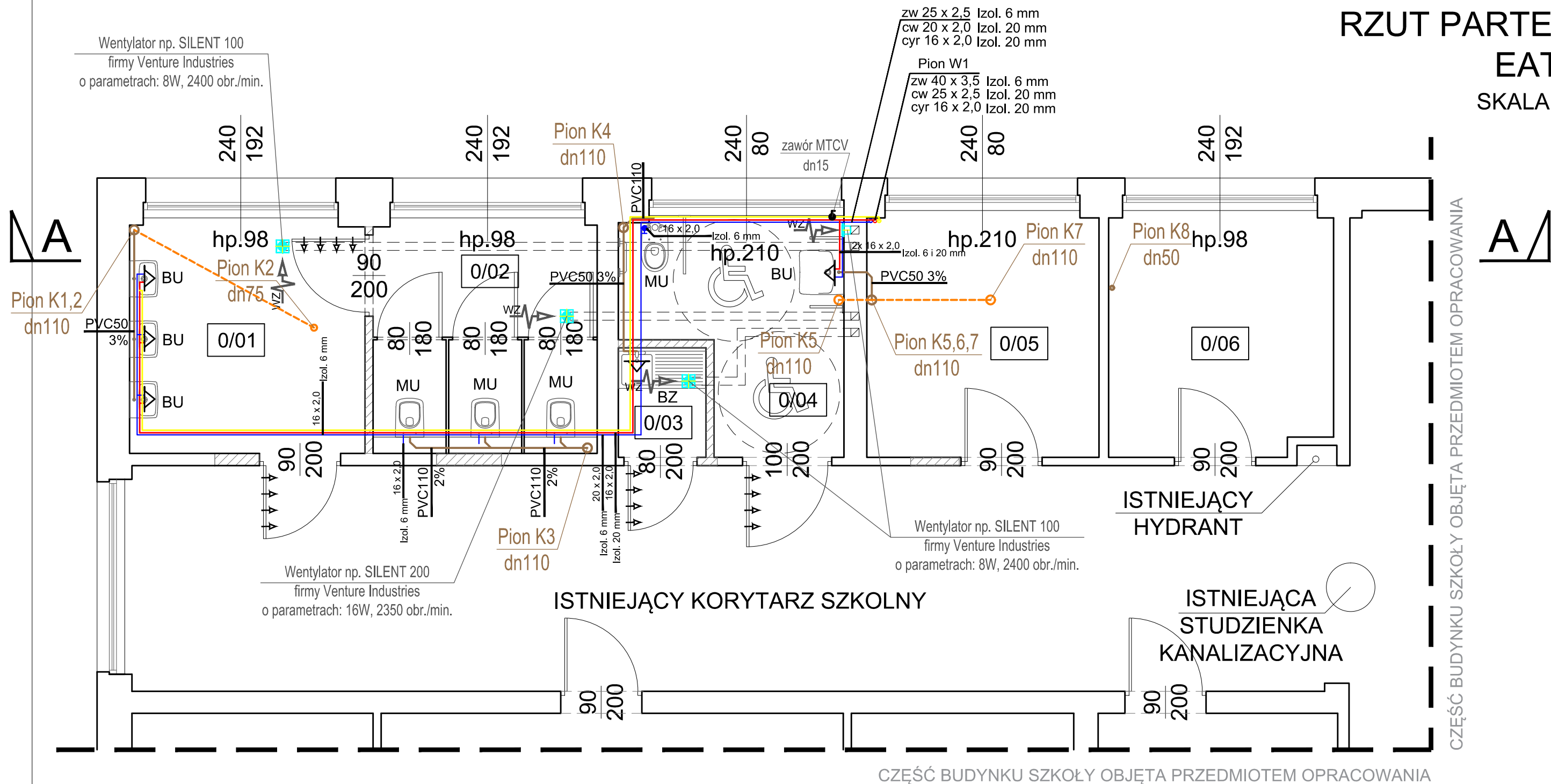


RZUT PARTERU EATP I SKALA 1:50



CZĘŚĆ BUDYNKU SZKOŁY OBJĘTA PRZEDMIOTEM OPRACOWANIA

CZĘŚĆ BUDYNKU SZKOŁY OBJĘTA PRZEDMIOTEM OPRACOWANIA

	PRZEZNACZENIE	POW. [m ²]
0/01	PRZEDSIONEK WC DAMSKIEGO	8,4
0/02	WC DAMSKIE	8,0
0/03	ANEKS KUCHENNY	1,5
0/04	WC DLA OSOBY NIEPEŁNOSPRAWNEJ	6,5
0/05	POM. MAGAZYNOWE	8,7
0/06	POM. MAGAZYNOWE	8,3
	SUMA:	41.4

- OZNACZENIA:**
- woda ciepła
 - woda zimna
 - cyrkulacja
 - kanalizacja sanitarna
 - kanalizacja sanitarna prowadzona pod stropem
 - ■ wentylator wywiewny zwłoczny
 - BU bateria umywalkowa
 - BZ bateria zlewozmywakowa
 - MU muszla ustępowa

Uwagi kanalizacja:
 Śr. podejścia pod umywalkę, pisuar, zlewozmywak - 50mm,
 Śr. podejścia pod miskę ustępową - 110mm.
 Piony kanalizacyjne zakończyć wywiewką kanalizacyjną 110/160 wyprowadzoną ponad dach.

Uwagi woda:
 Izol. 6 i 20 mm - izolacja wody zimnej (6mm) i wody ciepłej (20mm)

A-Z PROJEKT

ANNA ZAGÓRNIAK UL. POLNA 131B 59-180 GAWORZYCE TEL: 606-629-185
 NIP: 692-220-93-78 REGON: 360222010 E-MAIL: anna.zagorniak@gmail.com

OBIEKT:	"Remont i modernizacja toalet szkolnych w budynku szkoły Powiatowego Zespołu Szkół w Chojnowie przy ul. Wojska Polskiego 16"	PROJEKT WYKONAWCZY
ADRES:	ul Wojska Polskiego 16, 59-225 Chojnow, działka nr 7/2, obręb 6	BR. SANITARNA
INWESTOR:	Powiatowy Zespół Szkół w Chojnowie ul. Witosza 1, 59-225 Chojnow	DATA: 21.11.2016r
RYSUNEK:	RZUT PARTERU-INSTALACJE SANITARNE	SKALA: 1:50
PROJEKTANT:	mgr inż. Anna Zagórnjak Nr upr.: 322/DOŚ/15	NUMER: 2S
ASYSTENT PROJEKTANTA:	mgr inż. Iga Bieńko-Gol	PODPIS: